



# Office 365 für Bildungseinrichtungen

Eisenstadt  
30. November 2012

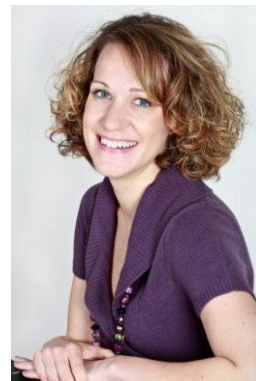


  
**Microsoft®** Partner

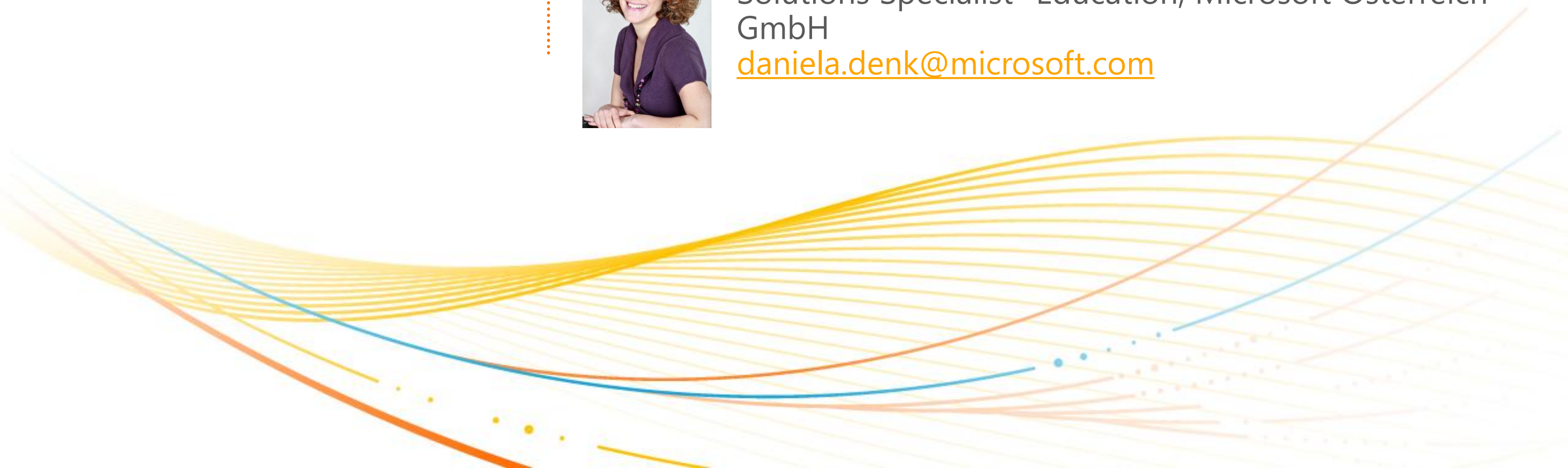


Mag. Christian Zahler  
Microsoft Education Partner, Lehrer, Autor  
[office@zahler.at](mailto:office@zahler.at)

 Microsoft®  
**Office 365**



Mag. Daniela Denk  
Solutions Specialist- Education, Microsoft Österreich  
GmbH  
[daniela.denk@microsoft.com](mailto:daniela.denk@microsoft.com)



# Office365 für Bildungseinrichtungen - Überblick

- Was ist Office 365 für Bildungseinrichtungen
- Pakete / Preise
- Bezugsmöglichkeiten
- Vorteile und Einsatzmöglichkeiten in der Schule
- Live Demos
- Q & A



Bill Gates Vision hat die Welt geprägt

***“A PC ON EVERY DESK  
AND IN EVERY HOME!”***

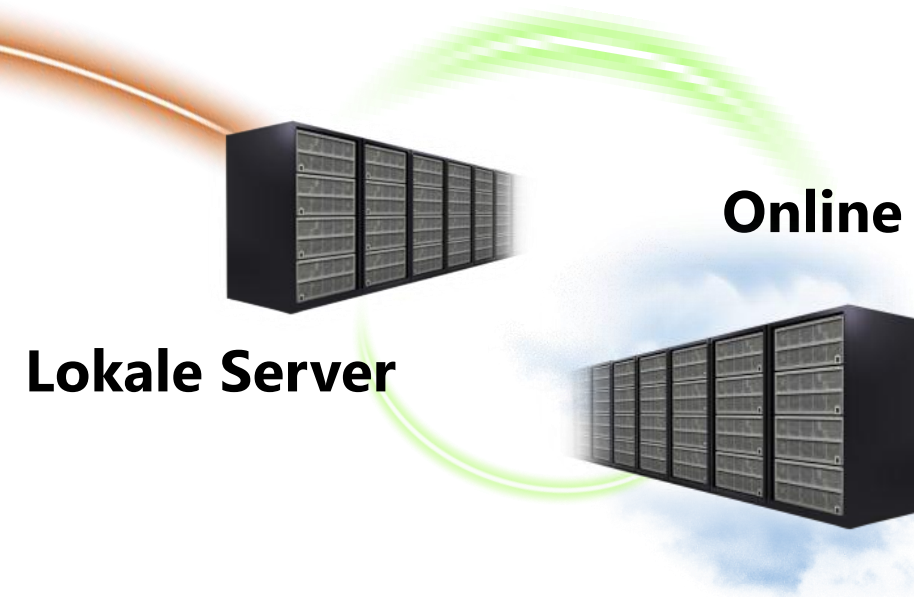


# Microsofts heutige Vision: Cloud – für Schulen

**Zugriff über PC,  
Telefon und Browser**



**Die Cloud zu Ihren  
Bedingungen**



Mail, Termine,  
Kontakte

Online-  
Arbeitsbereiche

Zusammenarbeit

Dokumenten-  
verwaltung

Institutionsweite  
Suche

# Was ist Office365 für Bildungseinrichtungen?



\* 2 Angebote:  
- Student  
- Faculty

**Verfügbar ab Juni 2012**



# Office 365 für Bildungseinrichtungen

Office 365 kombiniert die bewährten Anwendungen für Kommunikation und Zusammenarbeit aus der Cloud mit der neuesten Version der Office Suite. Office 365 eignet sich für Schulen und Hochschulen jeder Größe.

 Microsoft® Office Professional Plus

 Microsoft® Exchange Online

 Microsoft® SharePoint® Online

 Microsoft® Lync™ Online

+  
Templates

+  
Academic Pricing

 Microsoft® Office 365



# Rechenzentren für die Microsoft-Cloud

Datenhaltung immer in 2 Rechenzentren (Geo-Redundanz)

Deutschland: Primäres Rechenzentrum in Dublin, Irland & Backup-RZ in Amsterdam, Niederlande





# Office 365 für Bildungseinrichtungen im Überblick

## Microsoft Exchange Online

- Lokal arbeiten mit Outlook oder im Browser mit Outlook Web App
- 25 GB-Mailbox
- E-Mail-, Kalender- und Kontaktverwaltung
- mit allen Betriebssystemen und allen gängigen Browsern nutzbar
- Unified Messaging
- Integriertes persönliches Archiv

## Microsoft Lync Online

- Instant Messenger für Sofortnachrichten & Präsenz
- Audio- und Videotelefonie - in Deutschland nur 1-zu-1\*
- Online-Konferenzen bis 250 Teilnehmer
- Kalenderintegration in Outlook und Exchange
- Aktivitätsanzeige, Mitgliederfotos
- Windows Live Integration
- Versand von Visitenkarten

## Microsoft SharePoint Online

- 10 GB Speicherarchiv pro Bildungseinrichtung plus 500 MB Speicherplatz pro Nutzer
- MySite-Funktion für die Organisation persönlicher Daten
- Erstellen von Team- und Projektseiten für Austausch und Synchronisation von Daten
- Differenzierte Zugriffs- und Rechteverwaltung garantieren den Schutz sensibler Daten
- Sichere Freigabe von Dokumenten auf Extranet-Websites

## Microsoft Office

- Vollständige Office-Desktop-Suite als Abonnement (enthält u.a. Word, Excel, PowerPoint, Outlook, OneNote, Access)
- Volle Integration der lokalen Microsoft
- Office-Suite in die Office 365-Umgebung
- Office Web Apps als Online-Version in SharePoint verfügbar

## Plattform-funktionen

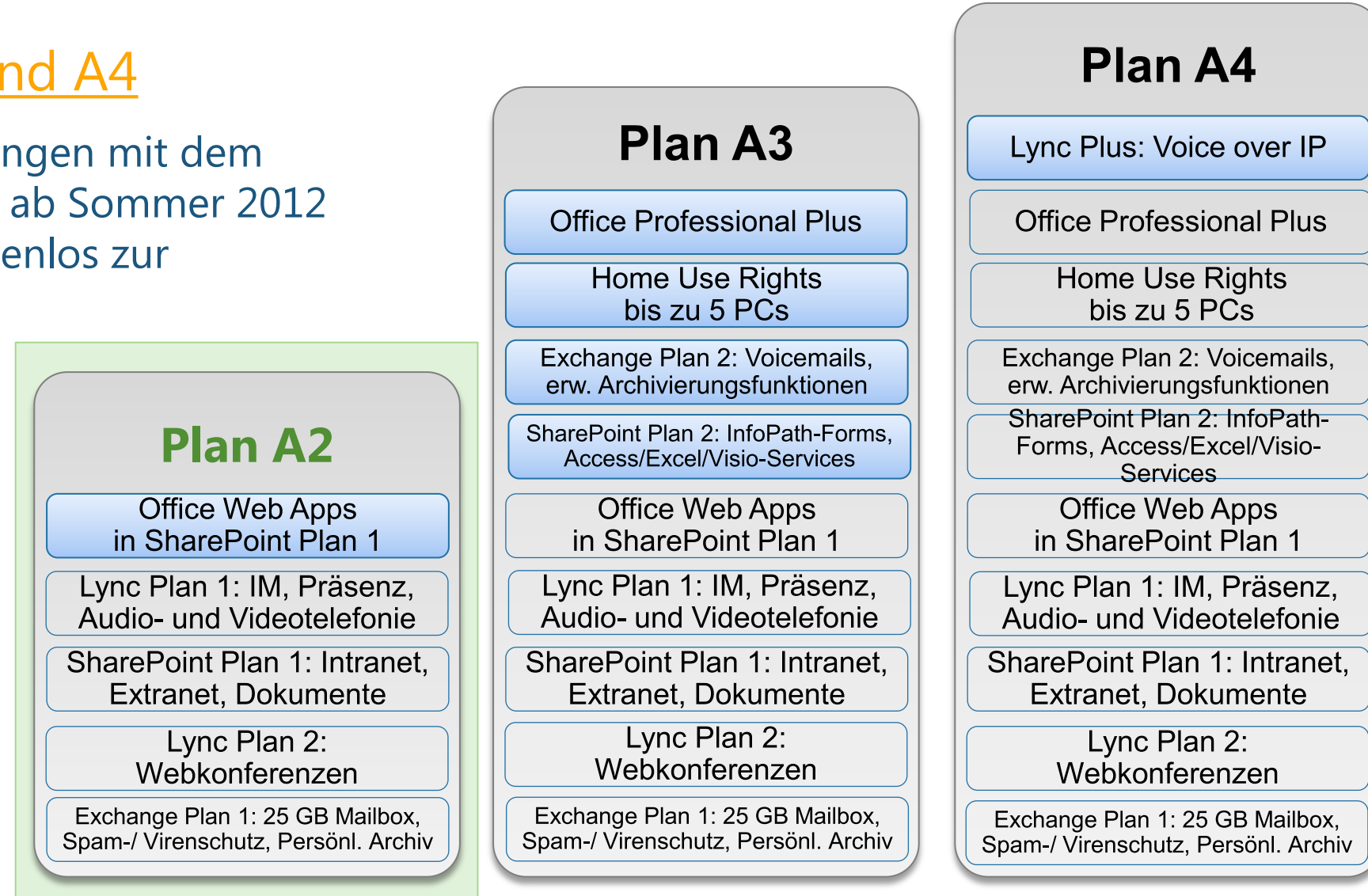
- Neue Benutzeroberfläche
- Rollenbasierter Zugriff
- Identitätsverbund (kein Anmelde-Client)
- Mehrfache Authentifizierungsunterstützung
- Keine Skalierungsbegrenzung

\* In Deutschland kann aus regulativen Gründen nur ein 1-zu-1-Lync-Audio/Video Service angeboten werden. Um die Verfügbarkeit der Dienste und Funktion länderspezifisch zu prüfen, nutzen Sie bitte folgende [Liste](#).

# Office 365 für Bildungseinrichtungen

## Academic-Pläne A2, A3 und A4

Microsoft stellt Bildungseinrichtungen mit dem Academic Plan A2 aus Office 365 ab Sommer 2012 eine komplette Online-Suite kostenlos zur Verfügung.



### Schüler/Studenten

<b>Kostenlos</b>	<b>2,37 €/Monat</b>	<b>2,85 €/Monat</b>
------------------	---------------------	---------------------

### Lehrkräfte/Mitarbeiter

<b>Kostenlos</b>	<b>4,27 €/Monat</b>	<b>5,69 €/Monat</b>
------------------	---------------------	---------------------

*Unverbindliche Preisempfehlung (UVP) pro Benutzer und Monat (zzgl. 19% MwSt.).  
Die Dienste sind ab Sommer 2012 verfügbar.*

# O365 für Bildungseinrichtungen Bezugsmöglichkeiten

- direkt betreute Kunden beziehen über EES
- indirekt (breadth) Kunden beziehen über MS Online

## Direktbezug bei Microsoft

- Abonnement-Dienst (Online Subscription Licensing)
- Bildungseinrichtung bzw. deren Partner bezieht die Dienste direkt bei Microsoft auf [www.office365.at](http://www.office365.at)
- Die Bezugsberechtigung der Bildungseinrichtung wird geprüft

## Volumenlizenz-Mietmodell FWU und EES (ehemals CASA)

- Bezug über Enrollment for Education Services (EES-Vertrag) oder den FWU-Rahmenvertrag für Schulen (School Agreement)
- Buchung über Partner (EDU-LARs)
- Getätigte Investitionen werden über preisreduzierte „Add-on SKUs“ teilweise angerechnet

## Upgrade von Live@edu auf Office 365

- Alle Live@edu-Bestandskunden werden ab Herbst 2012 schrittweise auf Office 365 überführt
- Die Bildungseinrichtung entscheidet welche Dienste sie neben Exchange Online nutzen möchte
- [Infos zum Upgrade-Programm](#)



# Exchange Online

- Verschiedene Möglichkeiten zum Anlegen von Benutzerkonten
  - Manuell über Portal
  - CSV-Datei
  - PowerShell
- Zugriff über Outlook, Outlook Web App (OWA) und über Smartphone (Windows Phone, iPhone, Android)
- Outlook Web App unterstützt MS Internet Explorer, Mozilla FireFox, Apple Safari
- E-Mail-Migration von lokalem Exchange Server in die Cloud möglich
- Active Directory-Synchronisation kann eingerichtet werden
- Automatisches Aktualisieren der Kennwörter möglich (ADFS-Vertrauensstellung Voraussetzung)



# SharePoint Online

# SharePoint Online

Intranet- und Internetseiten erstellen um Dokumente und Informationen mit Studenten, Dozenten und externen Partnern und Kunden teilen

## MY SITES

Eigene Dokumente  
verwalten und mit  
Anderen teilen



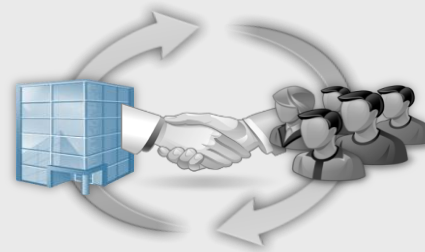
## TEAM SITES

Arbeitsgruppen  
synchronisieren und  
Projekte durchführen



## INTRANET SITES

Ein Institutionsportal  
aufbauen (Links, Infos,  
News)



## EXTRANET SITES

An Projekten mit  
Externen arbeiten



## WEBSITES

Eine öffentliche  
Webseite erstellen



Microsoft®  
**SharePoint® Online**



# SharePoint Online Vorlagen für Bildungseinrichtungen

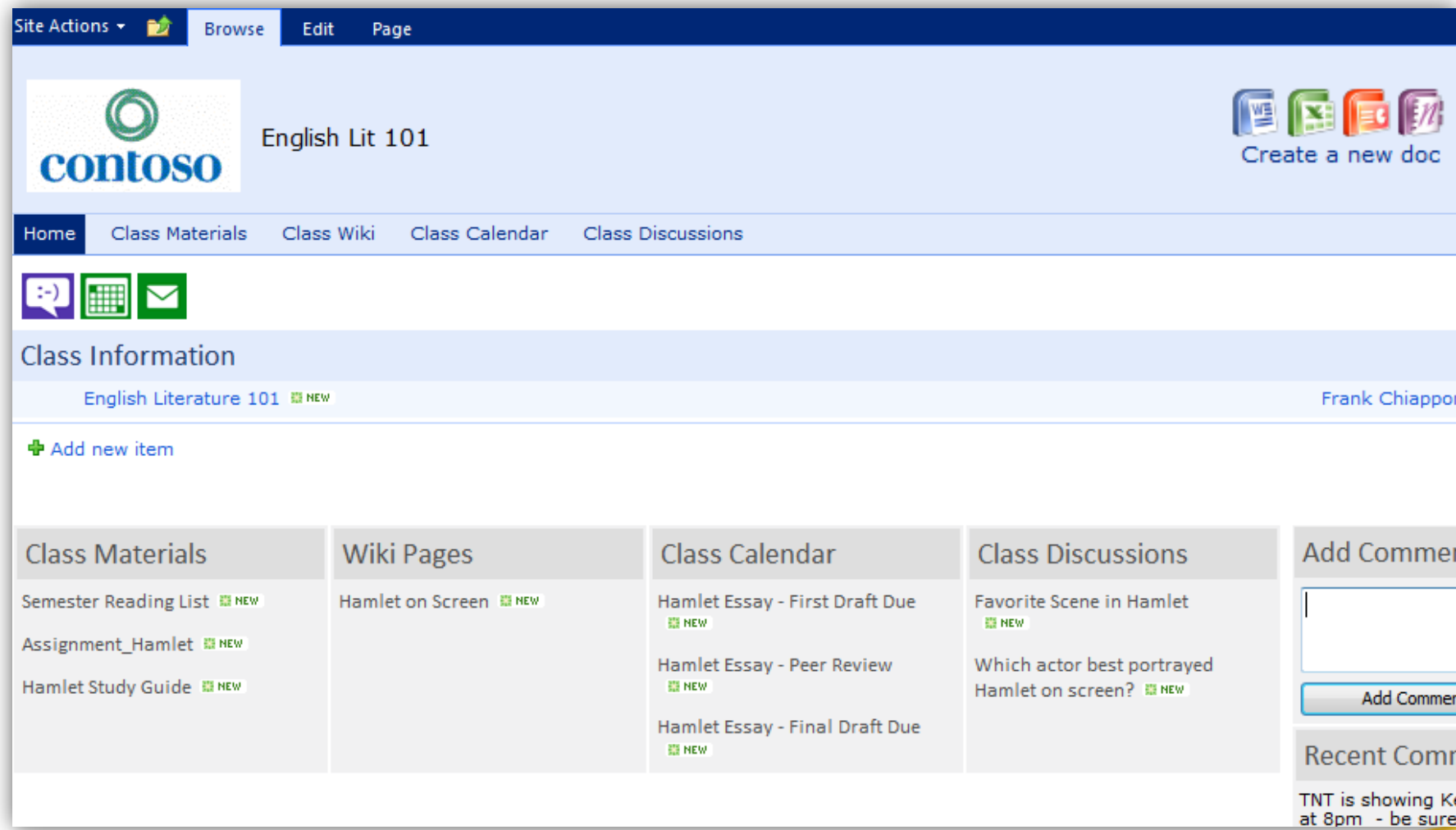
## Klassen Webseite

This screenshot shows a SharePoint Online site for 'Biology 101'. The site is designed for teachers to manage class assignments, activities, discussion forums, and course materials. The main content area includes a 'Class Announcements' section with a post about a moved exam, an 'Assignments' table (currently empty), and a 'Course Materials' list with items like 'Chapter 5 Study Guide' and 'Biology 101 Course Syllabus'. A 'Class Calendar' for January 2011 is visible, and a 'Students' list includes names like Ben Andrews and Chris Green.

## Projektgruppen Webseite

This screenshot shows a SharePoint Online site for a 'Biology Study Group'. The site is designed for project groups to manage tasks, documents, and discussions. The main content area includes a 'Tasks' list with items like 'Provide background research on living research' and 'Design graphics for presentation'. A 'Group Documents' list shows 'Living Things Group Instuction' and 'Living Things Group Presentation'. A 'Group Discussion' list includes 'Get together is at Pizza Hut this friday.' and 'Review group presentation template.'. A 'Calendar' for October 2010 is also visible, and a 'Site Users' list includes names like Carine Schmitt and Carlos González.

# SharePoint Templates



## Key Features

- Inkludiert Document Library, Wiki, Kalender, Discussion Board und wall Posts
- Von überalle WebApps auf die Seite erstellen
- Icons für IM, Kalender and Email

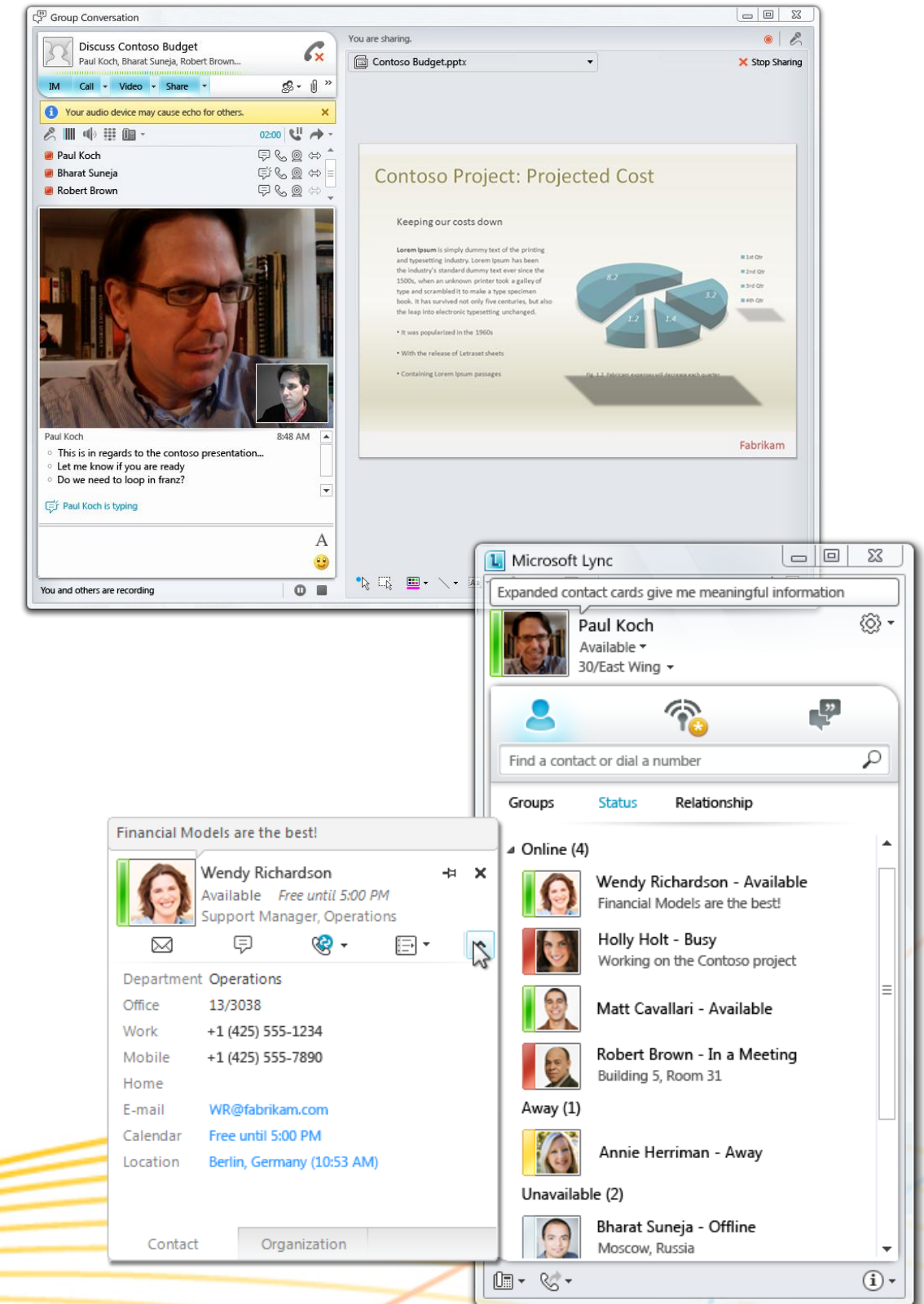


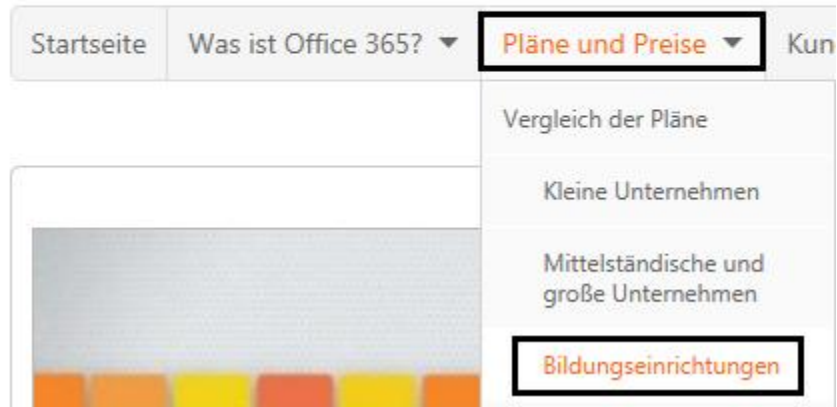
# Lync Online



# Lync Online – Funktionen und Nutzen

- Instant Messaging
- 1:1 Lync-to-Lync Audio und Video und Dokumentenfreigabe
- Click-to-Lync aus Outlook, SharePoint und weiteren Office-Anwendungen
- Online-Konferenz bis zu 250 Teilnehmer (inkl. Dokumentenfreigabe und virtuelles Whiteboard)
- Lync mit andere Organisationen und Windows Live Messenger nutzen





## Office 365 für Bildungseinrichtungen

Hervorragend für akademische Einrichtungen geeignet, die die Vorteile der Cloud nutzen möchten. Office 365 bietet kostenlose Funktionen für E-Mail, Instant Messaging, Gruppenchat mit Video und Audio sowie das Anzeigen und Bearbeiten von Dokumenten online.

[VERGLEICH DER PLÄNE](#)

### Pläne und Preise für Bildungseinrichtungen

#### So können Sie beginnen:

1. Registrieren Sie sich für eine 30-tägige Testversion. Testen Sie die Funktionen und Vorteile von Office 365 für bis zu 50 Benutzer.
2. Überprüfen Sie die Berechtigung. Während des Testens können Sie die Berechtigung Ihrer Domäne zu Academic-Preisen jederzeit von Microsoft überprüfen lassen.
3. Beginnen Sie mit der Verwendung des Diensts. Stellen Sie den kostenlosen Dienst (A2) für Ihre gesamte Institution bereit, oder erwerben Sie weitere Dienste.

*Damit sich Ihre Institution für Office 365 für Bildungseinrichtungen qualifiziert, muss es sich um eine anerkannte Bildungseinrichtung handeln. Sie müssen einen Vertrag unterschreiben und bestätigen, dass Sie ein berechtigter Kunde sind. Microsoft behält sich das Recht vor, die Berechtigung jederzeit zu prüfen und den Dienst für nicht berechtigte Kunden anzuhalten. [Weitere Informationen](#)*

[FÜR EINE 30-TÄGIGE TESTVERSION REGISTRIEREN](#)

# Kostenlose Testversion

Registrieren Sie sich jetzt ganz einfach für die Office 365-Testversion.

**Keine Kreditkarte erforderlich**

Haben Sie bereits eine Benutzer-ID? [Anmelden](#)

\* Land oder Region: Österreich  Kann nach der Registrierung nicht geändert werden. [Warum?](#)

\* Unternehmenssprache: Deutsch

\* Vorname: Elvira

\* Nachname: Maier

\* Name der Organisation: Berufsschule Dornbirn

\* Adresse 1: Dr. Waibel-Straße 3

Adresse 2:

\* Postleitzahl: 6850

\* Ort: Dornbirn

Bundesland/Kanton: Vorarlberg

\* Telefonnummer: 05572-12345

\* E-Mail-Adresse: elvira.maier@hotmail.com

\* Neuer Domänenname: bsdornbirn  .onmicrosoft.com  [Was ist das?](#)

\* Erforderlich

\* Neuer Domänenname: bsdornbirn  .onmicrosoft.com  [Was ist das?](#)  
bsdornbirn.onmicrosoft.com ist verfügbar.

\* Neue Benutzer-ID: administrator  @bsdornbirn.onmicrosoft.com  
Für die Anmeldung verwenden Sie Ihre Benutzer-ID.

\* Neues Kennwort erstellen:    
Mindestens 8 Zeichen; Groß-/Kleinschreibung beachten.  
strong

\* Neues Kennwort bestätigen:

\* Überprüfung: by9ajhsn   
Geben Sie die obigen Zeichen ein.

Microsoft Online Services wendet sich mit Tipps und Hinweisen zur Verwendung unserer Produkte und Dienste an Sie. Sie können jederzeit kündigen. Weitere Informationen über Kommunikationsoptionen finden Sie in unseren [Datenschutzhinweisen](#).

Microsoft Online Services darf mir Informationen zu Produkten, Diensten und Veranstaltungen zukommen lassen:

- E-Mail
- Telefon
- Microsoft-Partner dürfen mir Informationen zu ihren Produkten, Diensten und Veranstaltungen senden.

Durch Klicken auf **Zustimmen und fortfahren** bestätige ich, dass ich die [Microsoft Online Services-Testvereinbarung](#) gelesen und verstanden habe. Wenn es sich bei dem "Kunden" um eine Organisation handelt, bestätigt die Person, die auf "Zustimmen und fortfahren" klickt, dass sie berechtigt ist, den Kunden an diese Bedingungen zu binden, und dass der Kunde zustimmt, an diese Vereinbarung und ihre zugehörigen Websites gebunden zu sein.

# Überprüfen der Berechtigung für Office 365 für Bildungseinrichtungen

## 1. Willkommen

2. Domäne angeben
3. Domäne überprüfen
4. Fertig stellen

## Willkommen

Microsoft bietet Bildungseinrichtungen mit einer registrierten Domäne Academic-Preise an. Führen Sie die nachfolgenden Schritte aus, um eine Domäne anzugeben und überprüfen zu lassen.

Sobald der Besitz der Domäne bestätigt wurde, sind Sie für Academic-Preise berechtigt.

Wenn Sie die Überprüfung jetzt überspringen, können Sie die Testversion sofort nutzen. Sie können dann zu einem späteren Zeitpunkt eine Domäne überprüfen lassen, um Ihre Berechtigung für Academic-Preise zu belegen.



## Verify eligibility for Office 365 for education

1. Welcome
- 2. Specify domain**
3. Verify domain
4. Finish

### Specify domain

To get started adding your domain to Microsoft Online Services, type the domain name that you want to add—for example contoso.com—and then click **Next**.

You can only add domain names that you own. If you don't already own a domain name, you can purchase one from a domain registrar, and then return to add it to Microsoft Online Services.

Example: fineartschool.net

[I'll verify later](#)

### Resources

- [How to buy a domain](#)
- [Add my email domain](#)

## Verify eligibility for Office 365 for education

1. Welcome
2. Specify domain
- 3. Verify domain**
4. Finish

### Verify domain

Before we can add your domain name to Microsoft Online Services, we must verify that you are the owner of the domain. To begin the verification process, you add a specific record to the DNS records at your domain registrar. We then look for the record to verify ownership.

Each DNS provider supports different features, so we provide two ways that you can verify ownership: by creating a TXT record or an MX record.

**Note:** The new DNS record does not affect how your domain works. [Learn more](#)

See instructions for performing this step with:

[I'll verify later](#)

### Resources

- [Where do I add the DNS record?](#)
- [Should I use a TXT record or an MX record?](#)

## Verify eligibility for Office 365 for education

1. Welcome
2. Specify domain
- 3. Verify domain**
4. Finish

### Verify domain

Before we can add your domain name to Microsoft Online Services, we must verify that you are the owner of the domain. To begin the verification process, you add a specific record to the DNS records at your domain registrar. We then look for the record to verify ownership.

Each DNS provider supports different features, so we provide two ways that you can verify ownership: by creating a TXT record or an MX record.

**Note:** The new DNS record does not affect how your domain works. [Learn more](#)

See instructions for performing this step with:

### Resources

- [Where do I add the DNS record?](#)
- [Should I use a TXT record or an MX record?](#)

**Verifying domain**

Please wait while we verify fineartschool.net.

Cancel

Add a domain - Windows Internet Explorer - [InPrivate]

https://portal.otc3.bosxlab.com:444/Domains/AddDomainWizard.aspx?Action=BuyOffer&Return=Home&OfferId=82FBDC19-E6EB-41a4-A294-050A20C898AB%2c6:

Microsoft Online Services first last  
My profile | Sign out  
**Admin**

## Verify eligibility for Office 365 for education

1. Welcome
2. Specify domain
3. Verify domain
- 4. Finish**

### Finish

✔ cdhopela.org has been added to your account

We have verified that you are eligible for academic pricing. You can buy a subscription now or use a trial subscription for 30 days.

[Buy now](#) [Use trial subscription](#)

Microsoft ©2012 Microsoft Corporation Legal | Privacy Community | Feedback

Done Internet | Protected Mode: On 100%



with Office Web Apps.

[Learn more](#)

Add

### Microsoft Office 365 (Plan A2) for Students

**\$0.00**

per user license, per month

Provide students with communication and collaboration tools from virtually anywhere, at any time. Includes document viewing and lightweight editing with Office Web Apps.

[Learn more](#)

Add

### Microsoft Office 365 (Plan A1) for Faculty

**\$6.00**

per user license, per month

For faculty & staff who need access to communication and collaboration tools from virtually anywhere, at any time, using the power of Exchange Online, SharePoint Online and Lync Online.

[Learn more](#)

Add

### Microsoft Office 365 (Plan A1) for Students

**\$0.00**

per user license, per month

Provide students with access to communication and collaboration tools from virtually anywhere, at any time, using the power of Exchange Online, SharePoint Online and Lync Online.

[Learn more](#)

Add

### Office ProPlus Subscription for Faculty and Staff

**\$2.00**

per user license, per month

Office ProPlus Subscription for Faculty and Staff at K12 and Higher Education institutions.

[Learn more](#)

Add

### Office ProPlus Subscription for Students

**\$1.50**

per user license, per month

Office ProPlus Subscription for Students at K12 and Higher Education institutions.

[Learn more](#)

Add

### Exchange Online (Plan 2) for Faculty

**\$2.00**

per user license, per month

Provide faculty with the best messaging and calendaring capabilities accessible from PCs, the Web and mobile devices. Includes advanced archiving, compliance and integrated voicemail capabilities.

[Learn more](#)

Add

### Exchange Online (Plan 2) for Students

**\$1.00**

per user license, per month

Provide students with the best messaging and calendaring capabilities accessible from PCs, the Web and mobile devices. Includes advanced archiving, compliance and integrated voicemail capabilities.

[Learn more](#)

Add

### Exchange Online (Plan 1) for Faculty

**\$0.00**

per user license, per month

# Live@edu transition zu Office 365 für Bildungseinrichtungen

2012

Mar

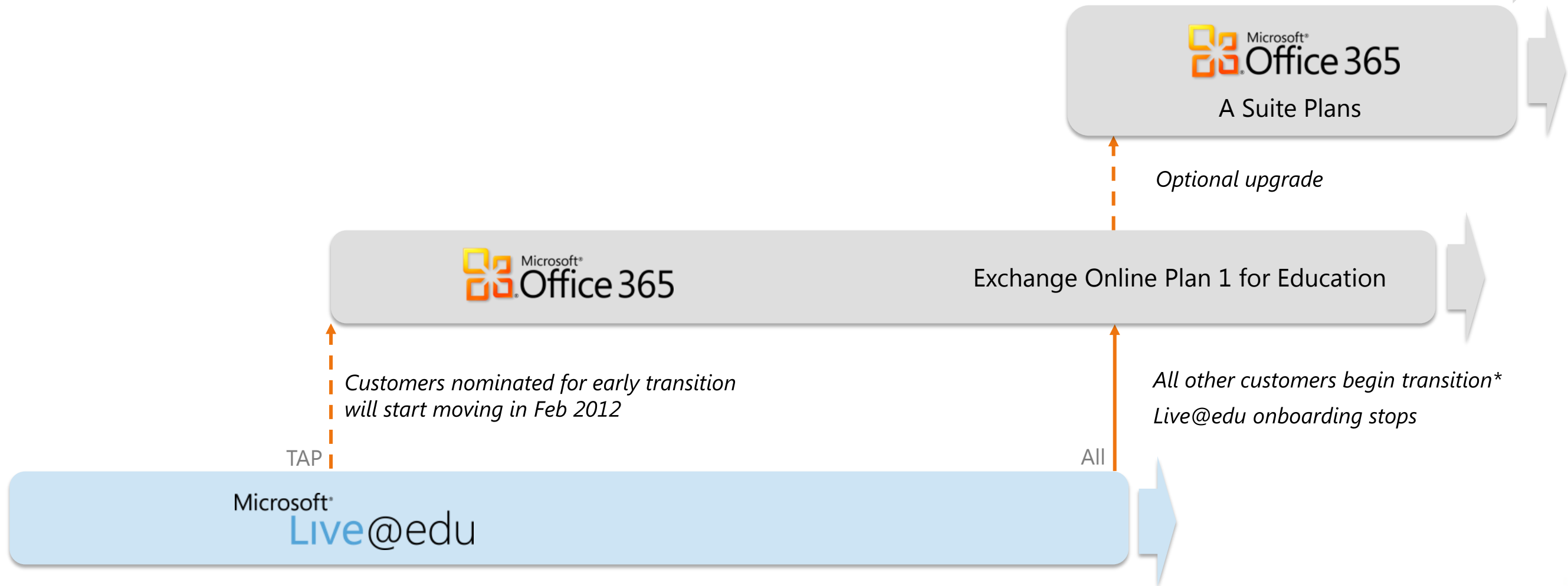
Apr

May

Jun

Jul

Aug



<http://community.office365.com/en-us/w/live-at-edu-transition/default.aspx>